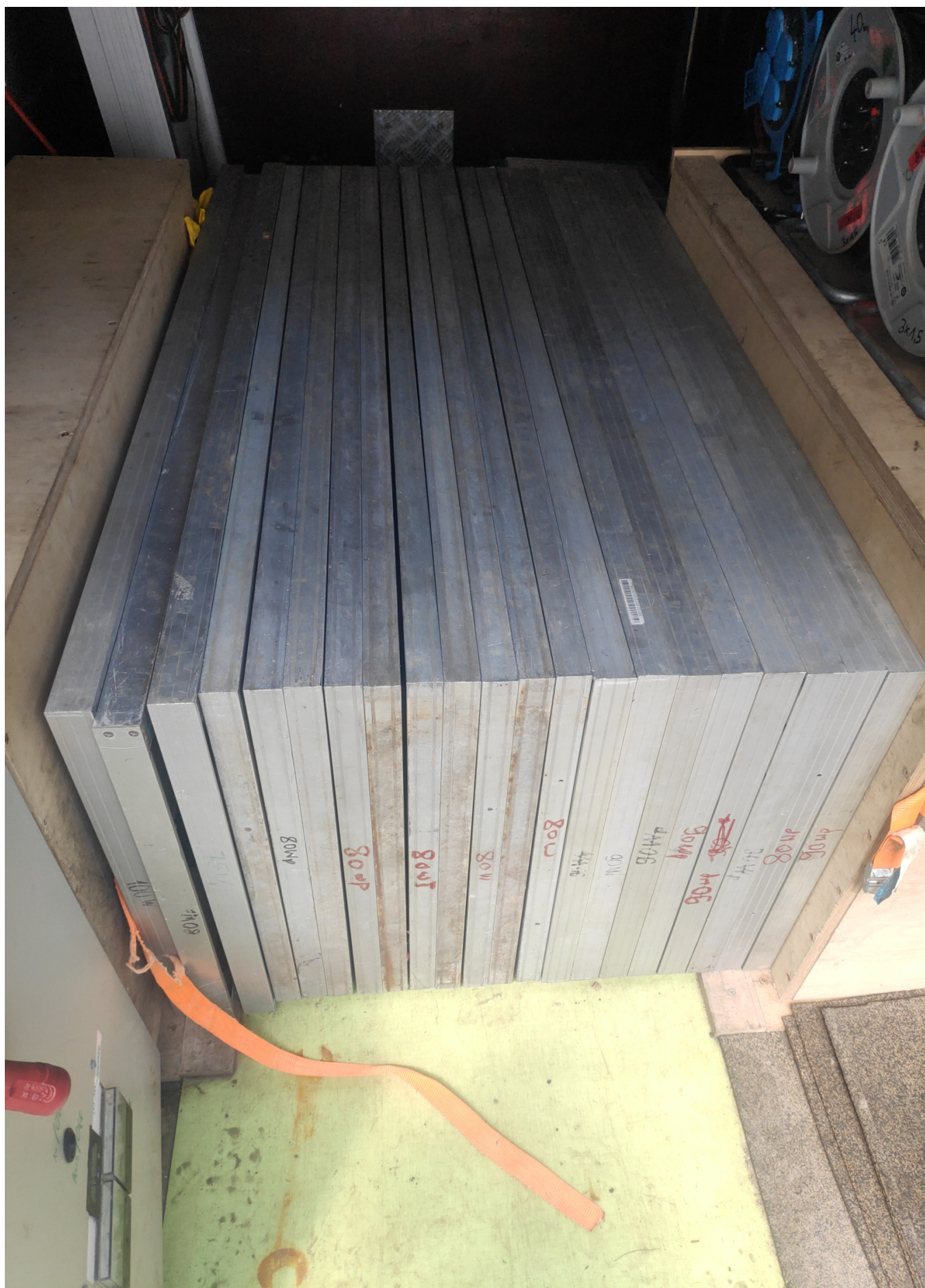


# kleines Saftmobil

**Kleines Saftmobil** - Stand 23.06.2024

## Übersicht

- Anhänger Maße: (LxBxH) 3,45m x 1,78m x 1,94m
- Anhänger max Gewicht: 1,2t
- Anhängerkupplung: Kugelkupplung
- Stützlast Soll (laut Schildern): 25-100 kg
- Stützlast aktuell: 35 kg - gewogen am 23.06.2024 mit folgender Beladung







Kl. SaMo ohne Kisten

Kl. SaMo mit Kisten/Bestückung

## Hauptkomponenten

1. Solarmodule
  1. 24x Solarmodule zwischen 75-100W [3x hinten links, 21x mittig]
  2. 4x semiflexible Solarmodule auf dem Dach ~110W [Dach festgeklebt]
2. Batterien (24V System):
  1. 12x Blei-Gel-Batterien „BAE“, je ~2.1V, je 580Ah (C10h), in Reihe geschaltet zu 24V System [unter Holzverdeckung 6 links und 6 rechts]
3. Laderegler
  1. 2x „Make Sky Blue“ MPPT Laderegler, jeweils Eingänge für zwei Stränge 1A, 1B bzw 2A, 2B von Aufbau Solarmodulstränge [im Metallschrank links unten]
  2. 1x „RoHs“ MPPT Laderegler, Eingang Solar vom Dach, max Solarpower 520W [im Regal rechts oben]
4. Wechselrichter
  1. „Solartronic2000“, DC Input 24V, AC Output 220-240V, Leistungsobergrenze 2000W [im Metallschrank links unten]



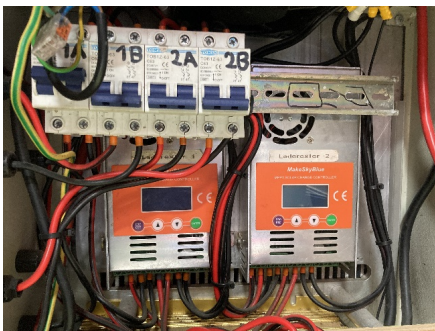
Solarmodule



Solarmodul Dach



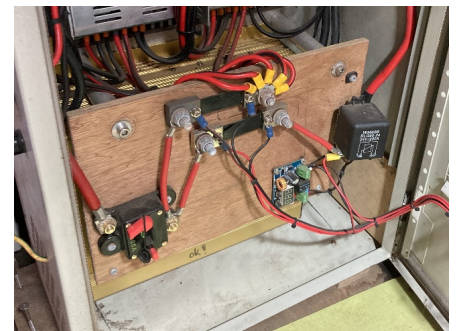
Batterie



Laderegler 1&2



Laderegler Dach



Wechselrichter (hinter Holz)

## Bestückung/ Inventar Kisten

Dinge, die zum kleinen Saftmobil gehören, sind mit einem grünen Punkt markiert.



Stand 03/2024

<b>Was</b>	<b>Anzahl</b>	<b>Anmerkung</b>
<b>Kabel</b>		
<10 m	1	
10 m	8	
20 m		
2,5 mm² Kabel		
1,5 mm² Kabel	1	86 m lang
Mehrfachstecker	1 Kisten	1 x IP44
Kabeltrommel	4	
<b>Solarkabel</b>		
Solarverlängerungskabel	1 Kiste	
Y-Stecker	14	
<b>Licht</b>		
Neonröhre	2	
Lichterketten	6	
Akku Lichterketten	3	
Strahler	1 Kiste	
<b>Sonstiges</b>		
FI Schutzschalter	1	
Notausgangsschild	1 Kiste	

## Stand und offene Todos

<b>Was?</b>	<b>Stand?</b>	<b>Foto</b>
-------------	---------------	-------------



<p>Erdung mit flexiblen Kabel ersetzen (Im WR ist N und PE gebückt)</p>		
<p>FI nur für Wechselstrom, ggf wechseln oder Reihenfolge mit Sicherung/Schalter wechseln</p>	<p>Lediglich alter FI aus Lager in vordere Kiste getan, nicht ausprobiert</p>	
<p>ToDo Dokument vervollständigen/korrigieren, u.a. Kurzanleitung schreiben</p>	<p>dieses Dokument + Inventur</p>	

## Anleitung

(bisher nur Fotosammlung)

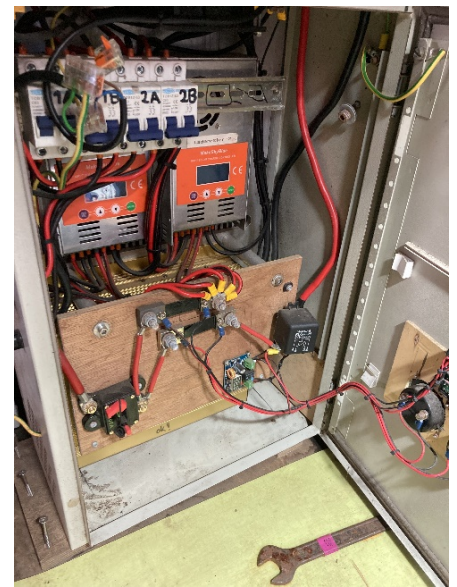
DC zu AC im Metallschrank, Anzeigen, An/Aus, Unterspannungsschutz



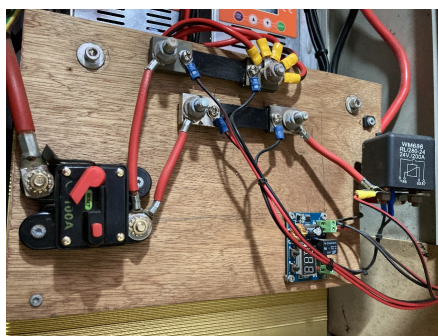
Vorne aussen



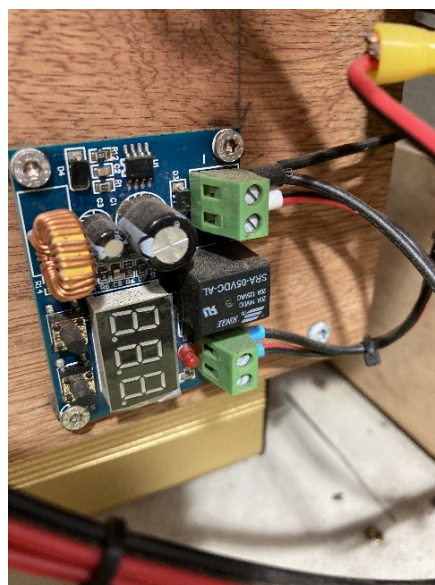
Seite aussen



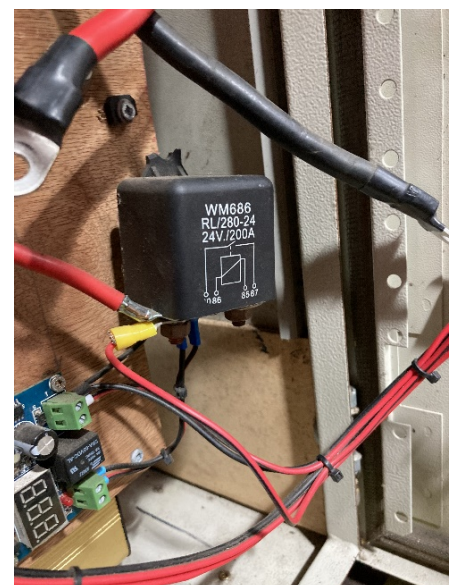
innen



Sicherung/ Shunts für Strom und Spannungsanzeige Zeier analog außen an Metallkastentür/ Platine  
Unterspannungsschutz/ Relais



Unterspannungsschutz für Batterien

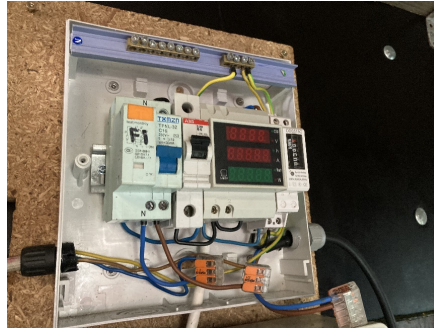


Relais (elektrischer Schalter)

AC Sicherheit&Zähler sowie Mehrfachstecker für's Camp



AC Stromkasten und  
Mehrfachsteckdose Versorgung Camp



AC Stromkasten offen mit FI C16  
Wechselstrom delta30mA/ Sicherung  
B6/ Stromzähler digital/Stromzähler  
gesamt analog

Sonstiges





Erdungspunkt



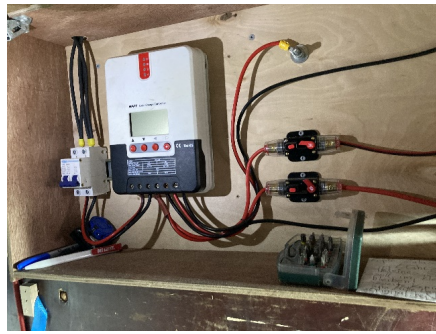
Batteriespannung checken Multimeter



Strom vom Dach



Dachmodulverschaltung



Dachsolar Schalter/ Laderegler/  
Ausgänge 24V/ Sicherungen

Version #17

Erstellt: 18 Juni 2024 15:26:28 von Infra United

Zuletzt aktualisiert: 8 Juli 2024 13:13:55 von Infra United